



FLUO LM2

FULL WIDTH DETECTOR
SENSORE A TUTTA ALTEZZA

BIANCO FLUO MAIN USES:

- Textile
- Non-woven
- Coating and Converting
- Glass fibers and composites
- Plastic films
- Paper



■ FULL WIDTH DETECTOR

Infrared device, contactless, to detect fabric position.

■ SENSORE A TUTTA ALTEZZA

Strumento ad infrarossi, senza contatto, per la rilevazione della posizione del tessuto.

| | |
|---|--|
| SENSOR WIDTH | From 1000 to 4600 mm (Customization available) |
| FABRIC WIDTH | From 200 to 4400 mm (Customization available) |
| DEGREE OF PROTECTION | IP 67 |
| SENSOR TEMP. RANGE | 0-60° C (standard) 0-80° C (high temp option) 0-105° C (Extra high temp and wet option) |
| CONTROL BOARD TEMPERATURE | 0-60 °C |
| POWER SUPPLY | +24 VDC, VAC Line optional |
| POWER CONSUMPTION | Typical 100 W |
| INTERFACE CONNECTION POSSIBILITIES | Serial line RS 485 for connection to HMI/PLC/PC • CAN bus |
| OTHER I/O | Input to connect encoder/pulse generator • Output for direct control to pneumatic valves/inverters |
| NUOVO PARAGRAFO | Descrizione nuova |

| | |
|--|--|
| LARGHEZZA SENSORE | Da 1000 a 4600 mm (Possibili misure personalizzate) |
| LARGHEZZA TESSUTO | Da 200 a 4400 mm (Possibili misure personalizzate) |
| GRADO DI PROTEZIONE | IP 67 |
| RANGE TEMP. SENSORE | 0-60°C (standard) 0-80°C (opzione alta temperatura) 0-105°C (opzione Extra temperatura e bagnato) |
| TEMPERATURA SCHEDA DI CONTROLLO | 0-60 °C |
| ALIMENTAZIONE | +24 VDC, Linea VAC opzionale |
| POTENZA CONSUMATA | Tipica 100 W |
| INTERFACCIE PERIFERICHE | Linea seriale RS 485 per connessione con HMI/PLC/PC • CAN bus |
| ALTRI INGRESSI / USCITE | Ingresso velocità da encoder / generatore d'impulsi • Uscite per controllo diretto di valvole pneumatiche/inverter |
| NUOVO PARAGRAFO | Descrizione nuova |

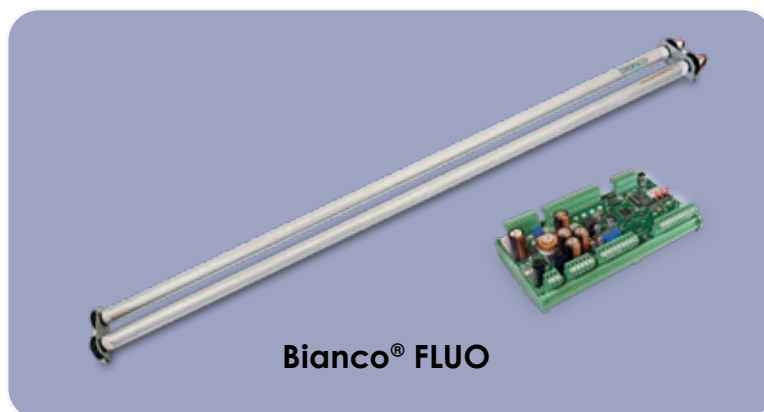


www.bianco-spa.com

CONNECTIVITY CONNETTIVITÀ



**Direct control to
correction devices**
to keep center of
tape at the desired
position



**Direct connection
to remote PLC / PC**



EXAMPLES OF APPLICATION ESEMPI DI APPLICAZIONE

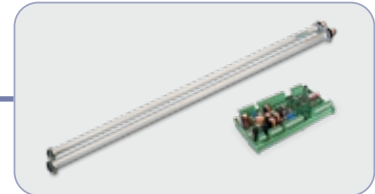
■ CENTERING DEVICES

The BIANCO Fluo is the ideal sensor for controlling any kind of centering devices with cylinders, slats or others. The BIANCO fluo allows different control modes for any kind of application, allows adjustment of the centering position, reading sensitivity and other functions as well as z-traversing to avoid overlapping the selvages.

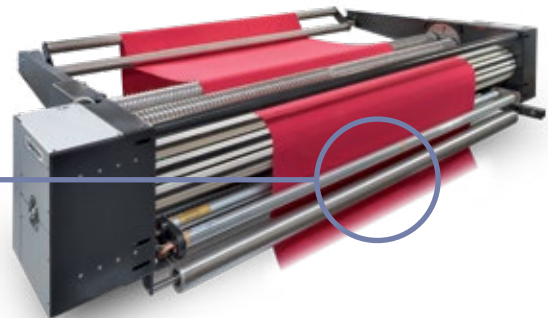
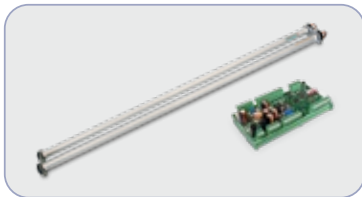
■ DISPOSITIVI DI CENTRATURA

Il BIANCO Fluo è il sensore ideale per il controllo di dispositivi di centratura, che siano a cilindri, a doghe o di altra natura. Il BIANCO fluo permette diverse modalità di controllo per adattarsi ad ogni esigenza, permette la regolazione della posizione di centraggio, sulla sensibilità di lettura e di altre funzioni nonché la centratura con funzione di azzetatura per evitare la sovrapposizione delle cimose.

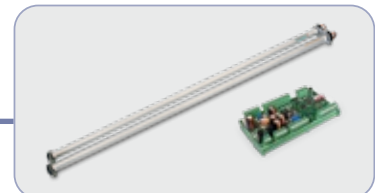
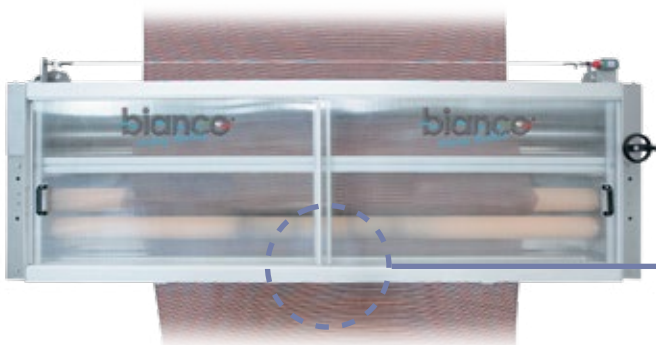
DOGAL 01



DOGAL 04



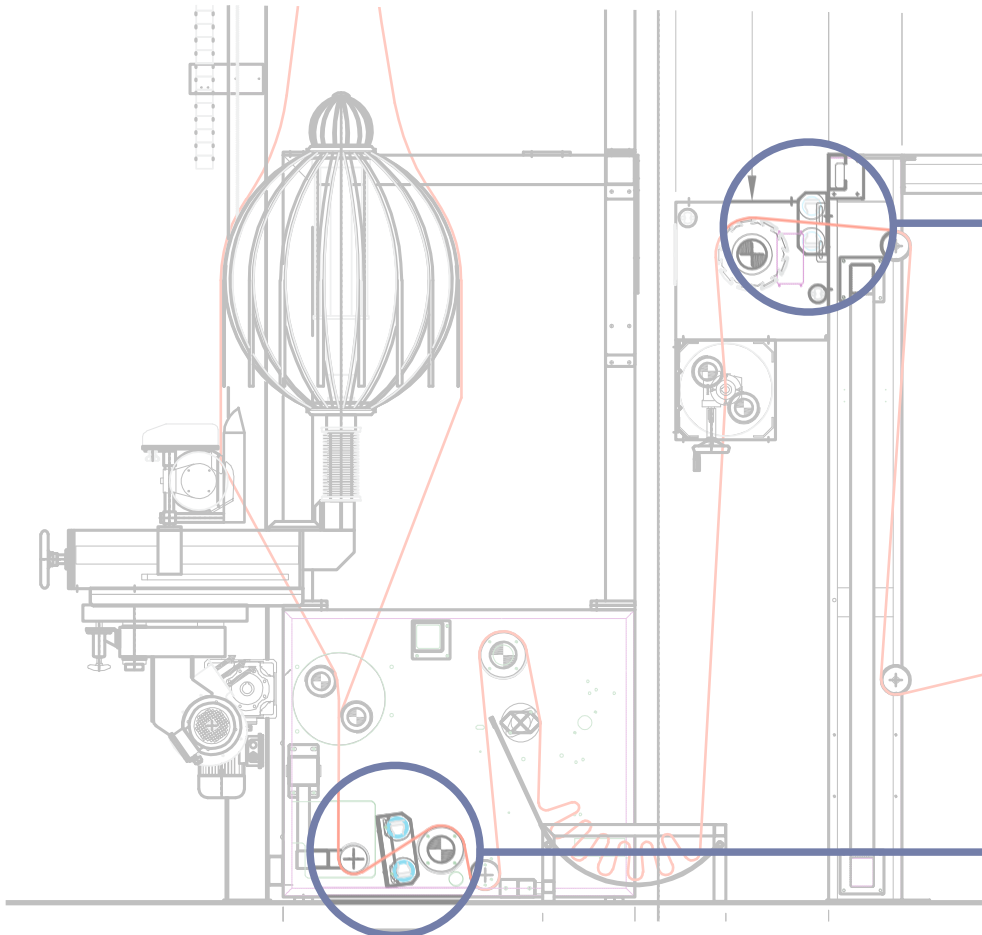
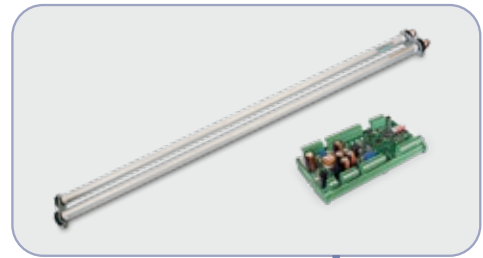
COMPACT CE





EXAMPLES OF APPLICATION ESEMPI DI APPLICAZIONE

BIANCO SLITTING LINES





www.bianco-spa.com

CONFIGURATOR CONFIGURATORE

FABRIC WIDTH / LARGHEZZA TESSUTO

Minimum / Minimo _____ (mm)

Maximum / Massimo _____ (mm)

POWER SUPPLY / ALIMENTAZIONE

24 VDC (Standard)

VAC Line / Linea VAC (Optional / Opzionale)

TEMPERATURE RANGE / RANGE TEMPERATURA

0-60 °C (Standard)

0-80°C (High temperature option /
opzione alta temperatura)

0-105°C (Extra high temperature and wet option /
opzione Extra temperatura e bagnato)

ACCESSORIES / ACCESSORI

Pulse generator: / Generatore di impulsi:

• Encoder with wheel / Encoder con rotella

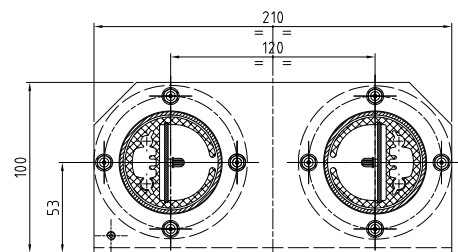
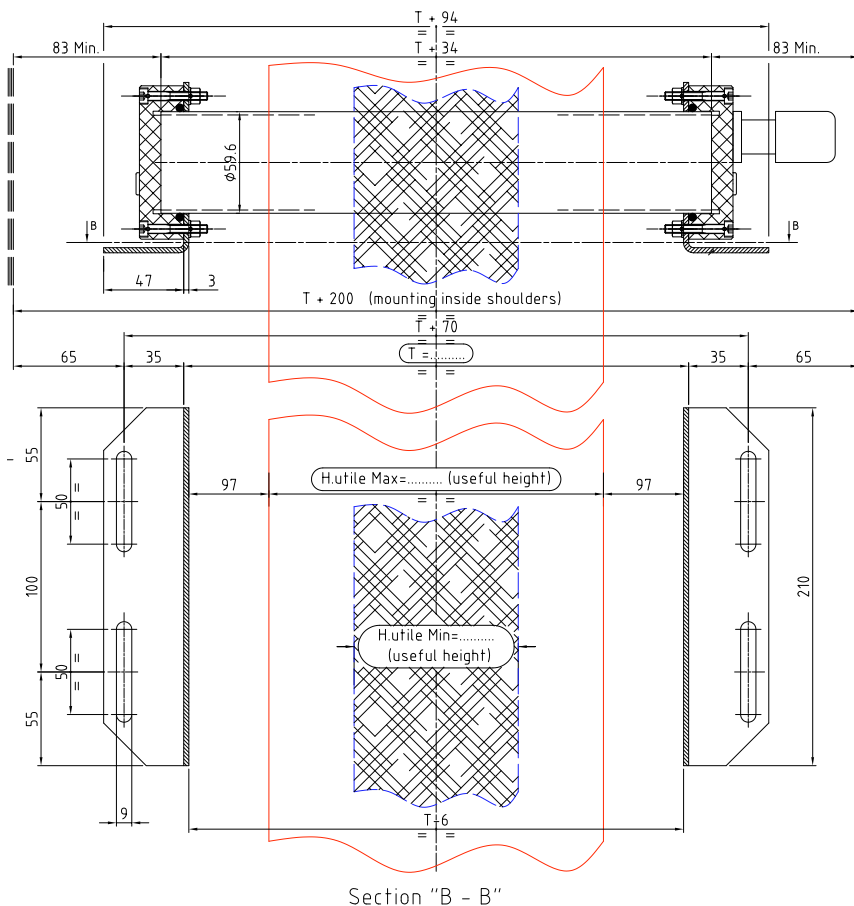
• Inductive sensor / Sensore induttivo

TUBES DISTANCE / DISTANZA TUBI

120 mm (Standard)

150 mm

180 mm



All measures in mm

| WIDTH TAVOLA | USEFUL WIDTH TAVOLA UTILE | CENTRAL INACTIVE AREA BANDA MORTA CENTRALE |
|-----------------|------------------------------|---|
| 1400 | 1200 | 200 |
| 1600 | 1400 | 400 |
| 1800 | 1600 | 200 |
| 2000 | 1800 | 400 |
| 2200 | 2000 | 600/200 |
| 2400 | 2200 | 400 |
| 2600 | 2400 | 600/200 |
| 2800 | 2600 | 400 |
| 2800 | 2800 | 600/200 |